

"DOMOWE KLIMATY" Jarosław Charkiewicz  
15-427 Białystok ul.Lipowa 6  
tel/fax 0-85 7436846  
www.domoweklimaty.pl  
projekty@domoweklimaty.pl

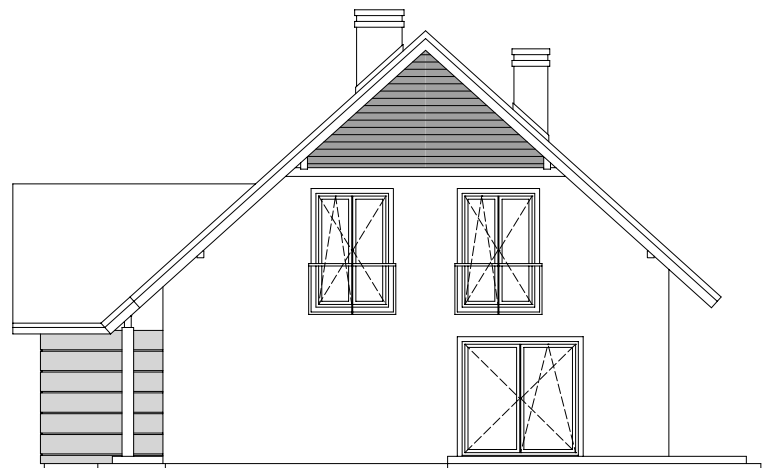
Budynek mieszkalny, jednorodzinny - "DWUPOKOLENIOWY III". Elewacje



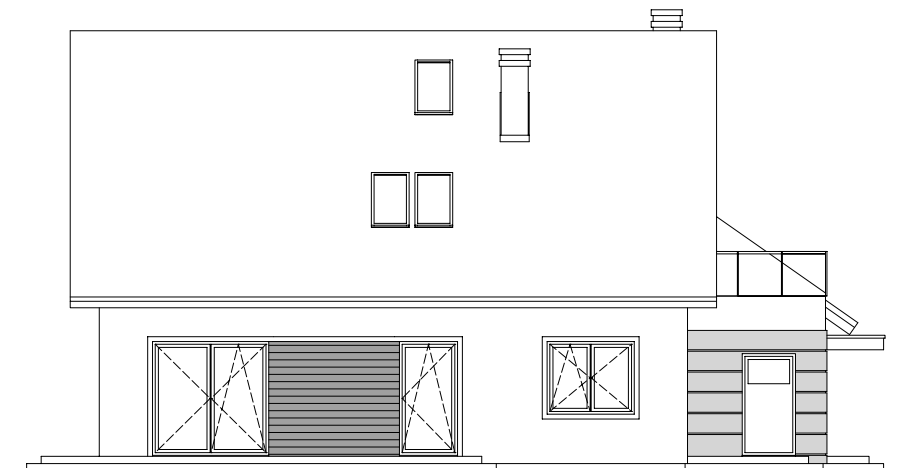
ELEWACJA LEWA



ELEWACJA FRONTOWA



ELEWACJA PRAWA



ELEWACJA OGRODOWA

Projekt jest własnością APA J.Charkiewicz i podlega ochronie zgodnie z Ustawą z dnia 4 lutego 1994 r. o prawie autorskim i prawach pokrewnych.

"DOMOWE KLIMATY" Jarosław Charkiewicz

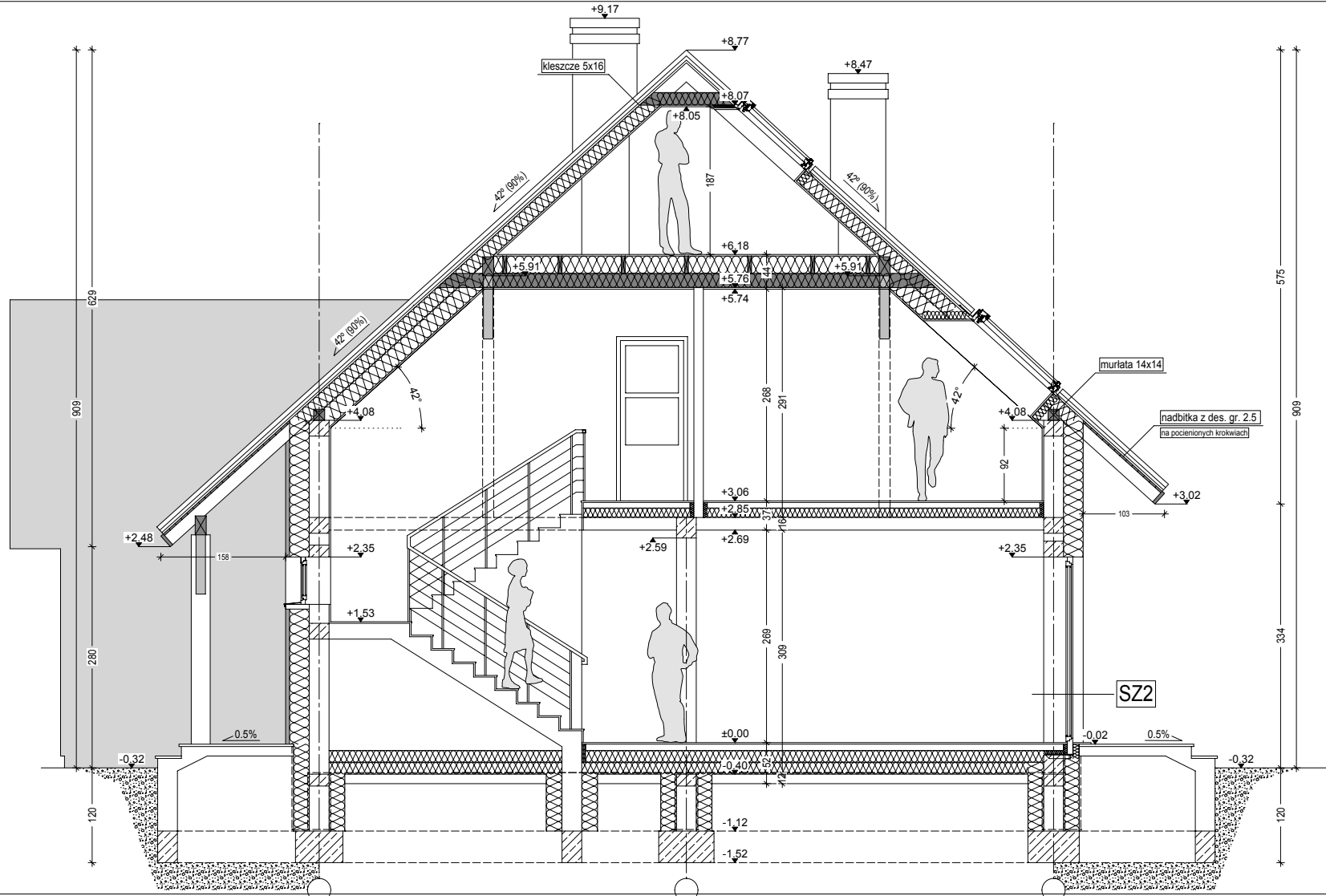
15-427 Białystok ul.Lipowa 6

tel/fax 0-85 7436846

www.domoweklimaty.pl

projekty@domoweklimaty.pl

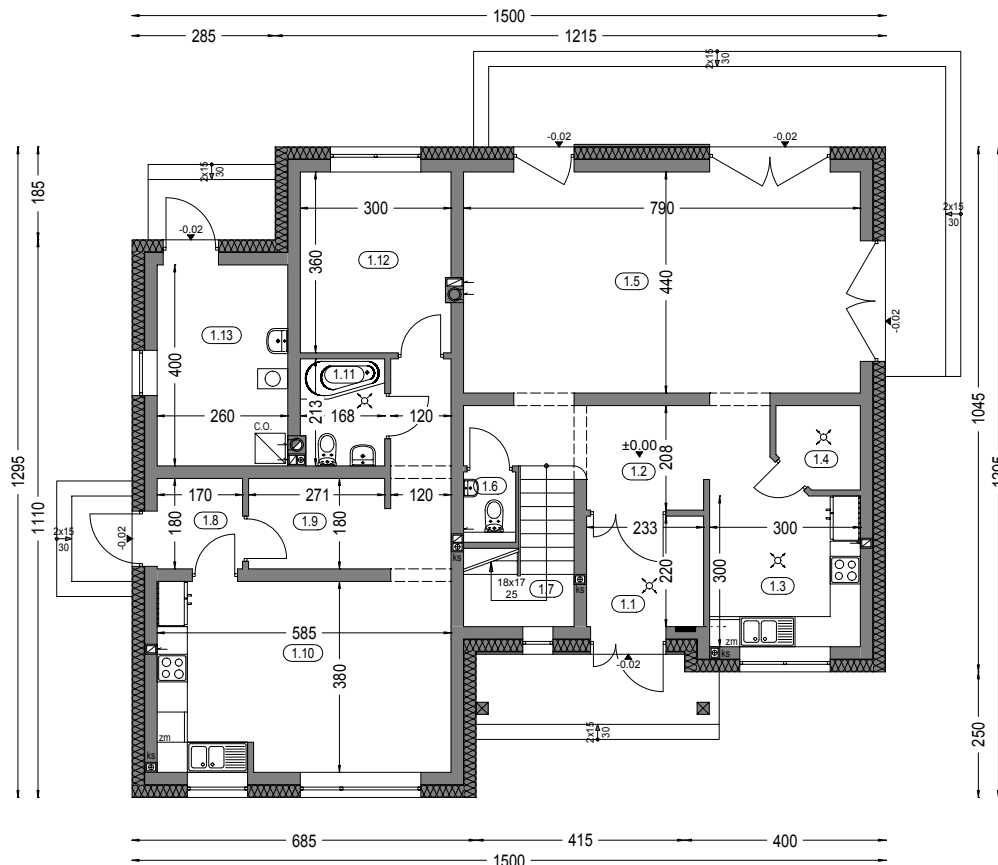
Budynek mieszkalny, jednorodzinny - "DWUPOKOLENIOWY III". Przekrój



Projekt jest własnością APA J.Charkiewicz i podlega ochronie zgodnie z Ustawą z dnia 4 lutego 1994 r. o prawie autorskim i prawach pokrewnych.

"DOMOWE KLIMATY" Jarosław Charkiewicz  
 15-427 Białystok ul.Lipowa 6  
 tel/fax 0-85 7436846  
 www.domoweklimaty.pl  
 projekty@domoweklimaty.pl

Budynek mieszkalny, jednorodzinny - "DWUPOKOLENIOWY III". Parter



Zestawienie powierzchni parteru

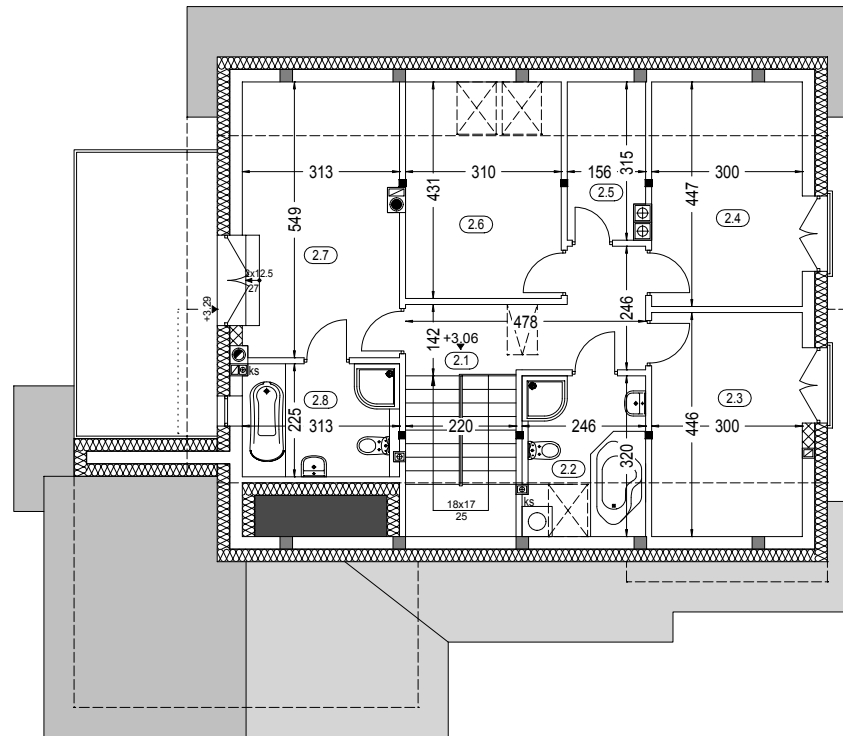
OZNACZENIE	FUNKCJA	POW. UŻYTK.	POSADZKA
1.1	Przedśionek	4.86 m <sup>2</sup>	terrakota
1.2	Hall	8.85 m <sup>2</sup>	parkiet
1.3	Kuchnia	9.87 m <sup>2</sup>	terrakota
1.4	Spizarnia	2.39 m <sup>2</sup>	terrakota
1.5	Salon	34.03 m <sup>2</sup>	parkiet
1.6	Wc	1.31 m <sup>2</sup>	parkiet
1.7	Komunikacja	5.03 m <sup>2</sup>	parkiet
1.8	Przedśionek	2.85 m <sup>2</sup>	terrakota
1.9	Hall	9.51 m <sup>2</sup>	parkiet
1.10	Salon+Kuchnia	21.55 m <sup>2</sup>	parkiet
1.11	Łazienka	3.29 m <sup>2</sup>	terrakota
1.12	Pokój	10.35 m <sup>2</sup>	parkiet
1.13	Kotłownia	10.01 m <sup>2</sup>	terrakota
RAZEM :		123.90 m <sup>2</sup>	

Pow. całkowita parteru: 203.85 m<sup>2</sup>  
 (w tym tarasy 36.70 m<sup>2</sup>)  
 Pow. zabudowy: 167.15 m<sup>2</sup>  
 Kubatura parteru: 511.48 m<sup>3</sup>

Projekt jest własnością APA J.Charkiewicz i podlega ochronie zgodnie z Ustawą z dnia 4 lutego 1994 r. o prawie autorskim i prawach pokrewnych.

"DOMOWE KLIMATY" Jarosław Charkiewicz  
 15-427 Białystok ul.Lipowa 6  
 tel/fax 0-85 7436846  
 www.domoweklimaty.pl  
 projekty@domoweklimaty.pl

Budynek mieszkalny, jednorodzinny - "DWUPOKOLENIOWY III". Poddasze



Zestawienie powierzchni poddasza

OZNACZ.	FUNKCJA	POW. UŻYTK	POW. POS.	POSADZKA
2.1	Hall	7.91 m <sup>2</sup>	7.91 m <sup>2</sup>	parkiet
2.2	Łazienka	5.04 m <sup>2</sup>	7.53 m <sup>2</sup>	terrakota
2.3	Pokój	9.88 m <sup>2</sup>	12.94 m <sup>2</sup>	parkiet
2.4	Pokój	9.91 m <sup>2</sup>	12.97 m <sup>2</sup>	parkiet
2.5	Garderoba	2.82 m <sup>2</sup>	4.38 m <sup>2</sup>	terrakota
2.6	Pokój	9.76 m <sup>2</sup>	12.92 m <sup>2</sup>	parkiet
2.7	Pokój	13.32 m <sup>2</sup>	16.51 m <sup>2</sup>	parkiet
2.8	Łazienka	6.51 m <sup>2</sup>	6.51 m <sup>2</sup>	terrakota

RAZEM : 65.15 m<sup>2</sup> 81.67 m<sup>2</sup>

Pow. całkowita poddasza: 137.50 m<sup>2</sup>  
 (w tym balkon 16.39 m<sup>2</sup>)  
 Kubatura poddasza: 249.16 m<sup>3</sup>

"DOMOWE KLIMATY" Jarosław Charkiewicz

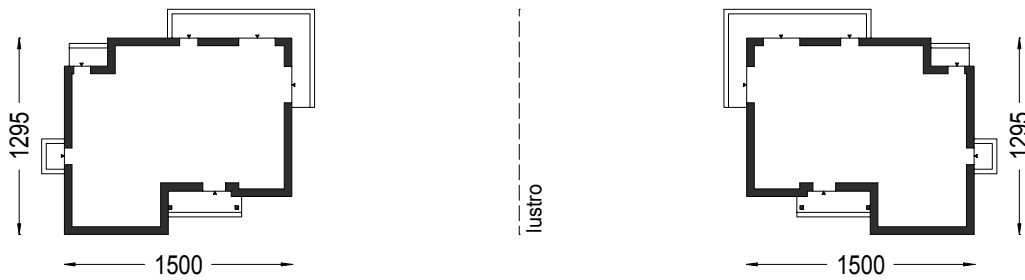
15-427 Białystok ul.Lipowa 6

tel/fax 0-85 7436846

www.domoweklimaty.pl

projekty@domoweklimaty.pl

**Budynek mieszkalny, jednorodzinny - "DWUPOKOLENIOWY III". Obrys 1:500**



Projekt jest własnością APA J.Charkiewicz i podlega ochronie zgodnie z Ustawą z dnia 4 lutego 1994 r. o prawie autorskim i prawach pokrewnych.